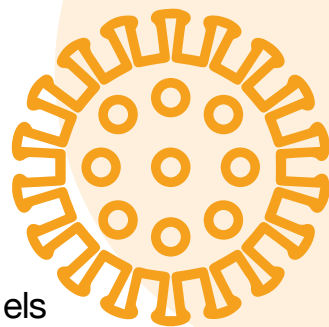
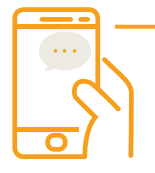


Com sabré si soc un **contacte estret** d'un cas **positiu** i **què he de fer?**



El sistema de vigilància epidemiològica té un protocol que identifica tots els **contactes estrets** de les persones diagnosticades de **Catalunya**.

Com sabré si soc un **contacte estret**?



/ Rebràs una **trucada** i un **missatge** que t'informa que ets un **contacte estret**.

Què he de fer?



/ Cal que facis **aïllament preventiu** durant els **10 dies** posteriors al contacte.

/ **Queda't a casa**, una habitació individual.

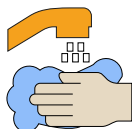


/ **Restringeix** al màxim les **sortides de l'habitació**.

En cas que ho facis, **utilitza sempre mascareta quirúrgica**, tu i els teus convivents.



/ Extrema les **mesures de protecció**, **renta't les mans** sovint i **utilitza la mascareta**.



/ Has d'**estar localitzable** durant tot l'**aïllament**.



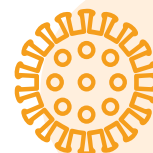
/ En cas que tinguis **símptomes**, has de posar-te en contacte al més aviat possible amb el **teu centre d'atenció primària** o trucar al **061 Salut Respon**.



/ Has de fer **seguiment i vigilància dels teus símptomes** (encara que no en tinguis) **2 cops al dia**, a través de l'**app STOP COVID19 CAT**.



/ **Recorda:** la **detecció precoç** de les persones amb **COVID-19** i la **ràpida identificació i aïllament dels contactes estrets** és fonamental per **mantenir el control** de la pandèmia.



No ens podem relaxar. Evitem un rebrot!

Per a més informació, consulta canalsalut.gencat.cat/coronavirus

